

Neue Öffnungszeiten

Gerne möchten wir Sie auch über unsere neuen Öffnungszeiten informieren:

Ab 15.06.2013 haben wir für Sie wie folgt geöffnet:

Mo – Do 8.30 Uhr – 12.00 Uhr

13.00 Uhr – 16.00 Uhr

Mit den Sachbearbeitern können auf Anfrage individuelle Termine vereinbart werden!

Für weitere Fragen stehen wir Ihnen gerne zur Verfügung!

Ihr Team der

Baugenossenschaft des Post- und Telegrafenteams in München und Oberbayern eG

Arnulfstr. 155
80634 München
Telefon 089/13 06 71-30
Fax 089/13 06 71-22
Email post@bptm.de

Baugenossenschaft des Post- und Telegrafenteams in München und Oberbayern eG www.mietwohnen-eg.de

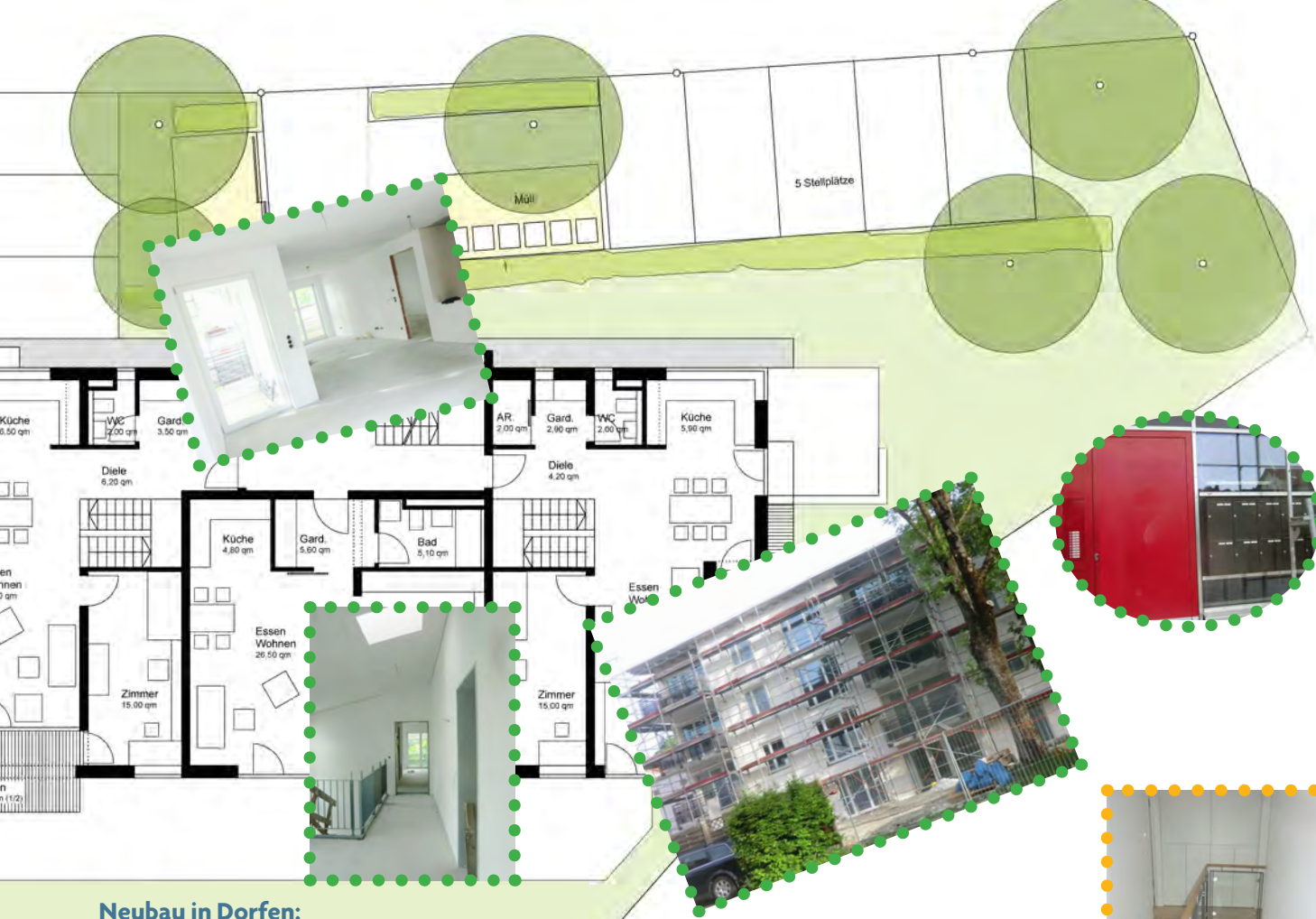
Mitglieder - News

Sehr geehrte Mitglieder,
sehr geehrte Damen und Herren,

große Ereignisse werfen Ihre Schatten voraus. Die Bautätigkeiten unserer zwei Neubauten in Dorfen und Holzkirchen befinden sich in den letzten Zügen und Sie als Mitglieder der Baugenossenschaft sollen als erste darüber informiert werden.



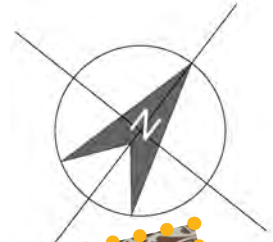
www.mietwohnen-eg.de
Wohnen Sie mit uns!



Neubau in Dorfen:

Nahe Erding liegt die kleine Stadt Dorfen mit ca. 13.800 Einwohnern in einer landschaftlich reizvollen Gegend. Hier erbaut die Baugenossenschaft ein Niedrigenergiehaus mit zehn Wohnungen mit gehobener Ausstattung. Es entstehen zehn 2 – 4 - Zimmer-Wohnungen zwischen 65 m² und 120 m². Die massive Ziegelbauweise und der Kalkputz mit mineralischem Anstrich an den Innenwänden sorgen für ein angenehmes und gesundes Wohnklima. Alle Wohnungen sind mit Fußbodenheizung, Eichenparkett und hochwertigen Fliesen sowie Südbalkon bzw. Terrasse ausgestattet.

Die Fertigstellung ist für Mitte des Jahres 2013 geplant.



Neubau in Holzkirchen:

Etwa 25 km südlich von München präsentiert sich der Markt Holzkirchen, im bekannten schönen bayerischen Oberland. Z. Zt. entstehen hier durch die Baugenossenschaft fünf familienfreundliche Reihenhäuser nach KfW70-Standard mit gehobener Ausstattung, kleinem Gartenanteil und ca. 110 m² Wohnfläche. Die massive Ziegelbauweise und der Kalkputz mit mineralischem Anstrich an den Innenwänden sowie die zentrale Lüftungsanlage mit Wärmerückgewinnung sorgen für ein angenehmes und gesundes Wohnklima. Alle Wohnungen sind mit Fußbodenheizung, Eichenparkett und hochwertigen Fliesen sowie Terrasse ausgestattet.

Bezugsfertig werden die Reihenhäuser im Juni 2013.

